

# SCHEDA TECNICA – GIUBBOTTO FLASHUP HI-VIS

COD. HH626

## TESSUTO

ESTERNO:

100% poliestere

INTERNO:

Fodera 100% poliestere

PLUS DI PRODOTTO



3000 mm WP / 300 MVP



II<sup>a</sup> categoria

EN ISO 13688:2013

EN ISO 20471:2013+A1:2016



CLASSE 2

25 LAVAGGI

rossini.  
TECH

## DESCRIZIONE

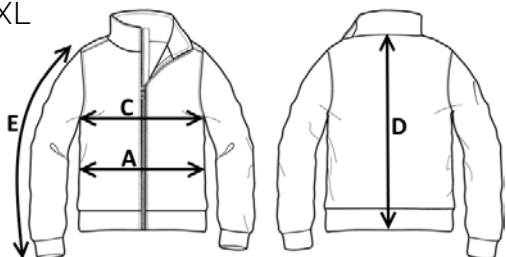
Giubbotto softshell alta visibilità con tessuto a tre strati e membrana TPU interna, dotato di illuminazione attiva realizzata con luci guida LED di Osram che garantisce **visibilità in qualsiasi condizione meteorologica e anche a lunga distanza**, doppie bande rifrangenti stampate a transfer con pattern diagonale alle maniche e al girovita.

Chiusura centrale con cerniera, maniche removibili con cerniera, due tasche laterali con cerniera, polsino interno in maglia elastica, fondo posteriore arrotondato con coulisse, cappuccio removibile applicato con cerniera, dotato di coulisse e chiusura con velcro, interno foderato in tricot alta visibilità, cerniera orizzontale interna al fondo per agevolare la personalizzazione sulla schiena, tasca interna con velcro dedicata alla power unit Osram per l'alimentazione delle luci guida.

POWERBANK INCLUSA che offre un'illuminazione omogenea per tutta la **durata di carica fino a 8 ore** e con una **durata di vita garantita fino a 2500 ore di servizio**.

## TAGLIE

S, M, L, XL, XXL, XXXL



Il margine di tolleranza produttivo, nel rispetto delle dimensioni della taglia, può essere del +/- 3%

| SIZE - cm                   | S    | M    | L    | XL   | XXL  | XXXL |
|-----------------------------|------|------|------|------|------|------|
| C - ½ CIRCONFERENZA TORACE  | 54   | 56   | 58   | 60   | 62   | 64   |
| A - ½ CIRCONFERENZA VITA    | 54   | 56   | 58   | 60   | 62   | 64   |
| D - LUNGHEZZA CENTRO DIETRO | 68,5 | 70,5 | 72,5 | 74,5 | 76,5 | 78,5 |
| E - LUNGHEZZA MANICA        | 64   | 66   | 68   | 70   | 72   | 74   |



42 - GIALLO/BLU



21 - ARANCIO/BLU



42 - GIALLO/BLU

# DATA SHEET – FLASHUP HI-VIS JACKET

CODE HH626

## FABRIC

OUTER:

100% polyester

INNER:

Lining 100% polyester

### PRODUCT PLUS



3000 mm WP / 300 MVP



2ND CATEGORY  
EN ISO 13688:2013

EN ISO 20471:2013+A1:2016



CLASS 2

25 WASHED

**rossini.**  
TECH

## DESCRIPTION

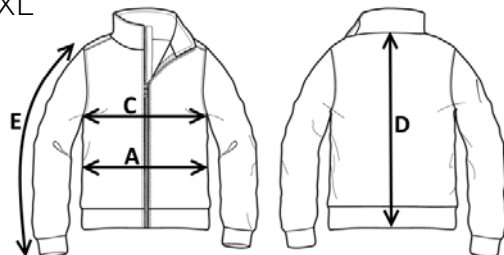
High visibility softshell jacket with three-layer fabric and internal TPU membrane, fitted with Osram's LED guide lights to guarantee **visibility in all weather conditions and even at long distances**, retroreflective bands fitted diagonally.

Central zip closure, zip-off sleeves, two side pockets with zipper, elastic knit inner cuff, rounded back bottom with drawstring, removable hood fitted with zipper, with drawstring and velcro closure, high visibility tricot lined interior, internal horizontal zip at the bottom to facilitate customization on the back, internal pocket with velcro for guide lights power unit Osram.

POWERBANK INCLUDED that provides even illumination throughout the entire **charge duration of up to 8 hours** and with a **guaranteed lifespan of up to 2500 hours of service**.

## SIZES

S, M, L, XL, XXL, XXXL



Measurements may vary +/- 3%, tolerance within size scale

| SIZE - cm                 | S    | M    | L    | XL   | XXL  | XXXL |
|---------------------------|------|------|------|------|------|------|
| C – ½ CHEST CIRCUMFERENCE | 54   | 56   | 58   | 60   | 62   | 64   |
| A – ½ WAIST CIRCUMFERENCE | 54   | 56   | 58   | 60   | 62   | 64   |
| D – CENTER BACK LENGTH    | 68,5 | 70,5 | 72,5 | 74,5 | 76,5 | 78,5 |
| E – SLEEVE LENGTH         | 64   | 66   | 68   | 70   | 72   | 74   |



42 – YELLOW/BLUE



21 – ORANGE/BLUE



42 – YELLOW/BLUE



# FICHA TÉCNICA – CHAQUETA FLASHUP HI-VIS

CÓD. HH626

## COMPOSICIÓN

EXTERIOR:

100% poliéster

INTERIOR:

Forro 100% poliéster

## VENTAJAS DEL PRODUCTO



3000 mm WP / 300 mvp



IIª categoría

EN ISO 13688:2013

EN ISO 20471:2013+A1:2016



CLASE 2

25 LAVADOS

**ROSSINI.**  
TECH

## DESCRIPCIÓN

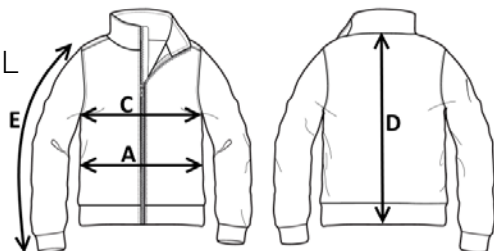
Chaqueta softshell de alta visibilidad con tejido de tres capas y membrana interna en TPU, dotada de iluminación activa realizada con luces led guía de Orsam que garantiza **visibilidad en cualquier condición meteorológica incluso a larga distancia**, con bandas retrorreflectantes en diagonal.

Cierre central con cremallera, mangas desmontables con cremallera, dos bolsillos laterales con cremallera, puño interno en punto elástico, parte inferior trasera redondeada con cordón regulador, capucha desmontable con cremallera, dotada de cordón regulador y cierre con velcro, interior forrado en tricot de alta visibilidad, cremallera horizontal interna en la parte inferior para facilitar la personalización en la espalda, bolsillo interno con velcro dedicado a la unidad de alimentación Orsam para las luces guía.

POWERBANK INCLUIDO que proporciona una iluminación uniforme durante toda la duración de la carga de hasta 8 horas y con una **vida útil garantizada de hasta 2500 horas de servicio**.

## TALLAS

S, M, L, XL, XXL, XXXL



El margen de tolerancia productiva, respetando las dimensiones de la talla, puede ser de +/- 3%

| SIZE - cm                          | S    | M    | L    | XL   | XXL  | XXXL |
|------------------------------------|------|------|------|------|------|------|
| C – ½ CIRCUNFERENCIA TORÁCICA      | 54   | 56   | 58   | 60   | 62   | 64   |
| A – ½ CIRCUNFERENCIA DE LA CINTURA | 54   | 56   | 58   | 60   | 62   | 64   |
| D – LONGITUD CENTRAL ESPALDA       | 68,5 | 70,5 | 72,5 | 74,5 | 76,5 | 78,5 |
| E – LONGITUD DE LA MANGA           | 64   | 66   | 68   | 70   | 72   | 74   |



42 –

AMARILLO/AZUL



21 –

NARANJA/AZUL



42 –

AMARILLO/AZUL

# FISA TEHNICA – GEACĂ FLASHUP HI-VIS

COD. HH626

## TESSUTO

EXTERIOR:

100% poliester

INTERIOR:

Căptușeală 100% poliester

PLUS DE PRODUS



3000 mm WP / 300 MVP



Categoria II

EN ISO 13688:2013

EN ISO 20471:2013+A1:2016



CLASA 2

25 SPĂLĂRI

ROSSINI.  
TECH

## DESCRIERE

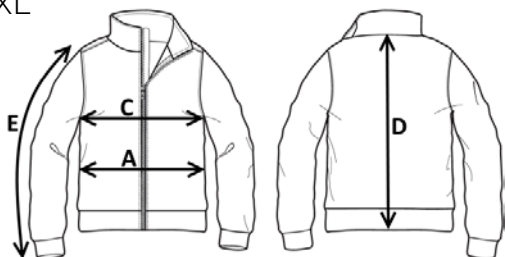
Geacă softshell de mare vizibilitate cu țesătură în trei straturi și membrană TPU internă, dotată cu iluminare activă cu lumini de ghidare LED produse de Osram care asigură **vizibilitatea în orice condiții meteo, chiar și la distanțe mari**, benzi reflectorizante aplicate diagonal.

Închidere centrală cu fermoar, mâneci detașabile cu fermoar, două buzunare laterale cu fermoar, manșetă internă din tricot elastic, parte inferioară din spate rotunjită cu șiret, glugă detașabilă aplicată cu fermoar, dotată cu șiret și închidere cu velcro, căptușeală interioară din tricot de mare vizibilitate, fermoar orizontal interior în partea de jos pentru a înlesni personalizarea pe spate, buzunar interior cu velcro pentru unitatea de alimentare a luminilor Osram.

POWERBANK INCLUS, care oferă iluminare uniformă pe toată **durata încărcării de până la 8 ore** și cu o **durată de viață garantată de până la 2500 de ore de serviciu**.

## MĂRIMI

S, M, L, XL, XXL, XXXL



Marja de toleranță a producției, respectând dimensiunile mărimii, poate fi de +/-3%.

| SIZE - cm                  | S    | M    | L    | XL   | XXL  | XXXL |
|----------------------------|------|------|------|------|------|------|
| C – ½ CIRCUMFERINȚĂ TORACE | 54   | 56   | 58   | 60   | 62   | 64   |
| A – ½ CIRCUMFERINȚĂ TALIE  | 54   | 56   | 58   | 60   | 62   | 64   |
| D – LUNGIME SPATE          | 68,5 | 70,5 | 72,5 | 74,5 | 76,5 | 78,5 |
| E – LUNGIME MÂNECĂ         | 64   | 66   | 68   | 70   | 72   | 74   |



42 – GALBEN/  
BLEUMARIN



21 – PORTOCALIU/  
BLEUMARIN



42 –  
GALBEN/BLEUMARIN